



PRG

Piano Regolatore Generale
Comune di San'Onero
Via Vittorio Veneto n. 1 - 34027 - San'Onero (TN)

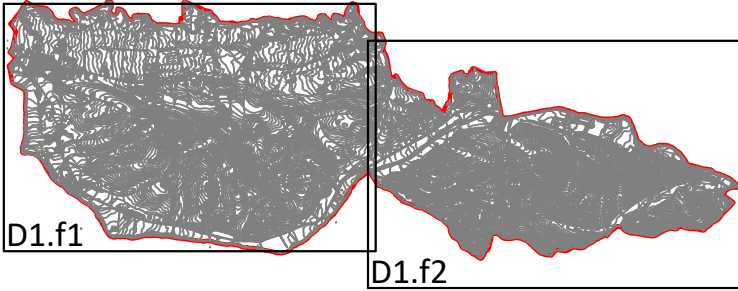
D1 - Studio geologico idrogeologico

Geologo **Andrea Marziale**

D1.a – Relazione geologica sismica
D1.b – Trasposizione Piani Sovraordinati: Piano di Assetto Idrogeologico, Piano Difesa dalle Alluvioni.
D1.c – Carta Geotitologica e Geomorfologica
D1.d – Relazione sulla trasposizione delle scarpate morfologiche
D1.e – Carta delle scarpate morfologiche trasposte e definizione delle fasce di rispetto
D1.f1 – Carta di sintesi e di fattibilità geologica
D1.f2 – Carta di sintesi e di fattibilità geologica

Il SINDACO Dott. Avv. Andrea Luzzi
Assessore all'urbanistica Dott. Avv. Adriano Di Battista
Il Responsabile del procedimento: Dott. Ing. Sandro Marellini

Approvato dal C.C. con delibera n. del



Legenda

CLASSI DI FATTIBILITÀ

- Area a pericolosità molto elevata
- Area a pericolosità elevata
- Area a pericolosità media
- Area a pericolosità bassa

- Pericolosità da scarpata Ciglio
- Pericolosità da scarpata Piede
- Fascia di rispetto da scarpata

PERIMETRAZIONI PERICOLOSITÀ DA FRANA PAI

- Pericolosità molto elevata
- Pericolosità elevata
- Pericolosità moderata

PERIMETRAZIONI PERICOLOSITÀ IDRAULICA PSDA

- Pericolosità molto elevata e elevata
- Pericolosità media
- Pericolosità moderata

